

ACTUACIÓN BÁSICA ANTE EL PACIENTE POLITRAUMATIZADO

No pasar a la siguiente etapa, hasta completar la anterior

A

Airways

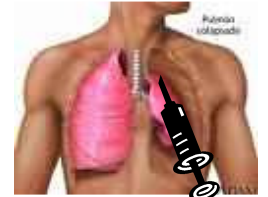
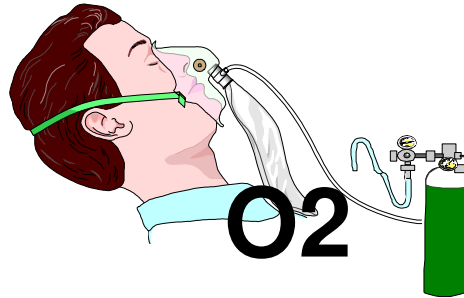
APERTURA DE LA VÍA AÉREA CON CONTROL CERVICAL



B

Breath

RESPIRACIÓN Y OXIGENACIÓN



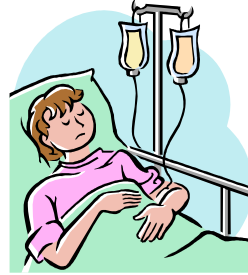
Descartar Neumotórax



C

Circulation

CIRCULACIÓN Y COHIBIR HEMORRAGIAS



D

Disability

MINI EVALUACIÓN NEUROLÓGICA

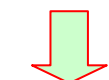
Escala AVDN

- A. Alerta
- V. Verbal (responde a órdenes verbales)
- D. Responde al dolor
- N. No responde

PUPILAS



- REACTIVIDAD: SI (normal)
NO (ARREACTIVAS)
- IGUALDAD: SI (ISOCÓRICAS) Normal
NO (ANISOCÓRICAS)
- TAMAÑO: NORMAL (medias)
PEQUEÑAS (MIÓTICAS)
GRANDES (MIDRIÁTICAS)



E

Exposure

EXPOSICIÓN (y cubrir para prevenir Hipotermia)

EVALUACIÓN SECUNDARIA

